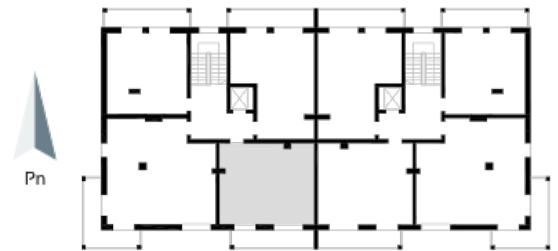
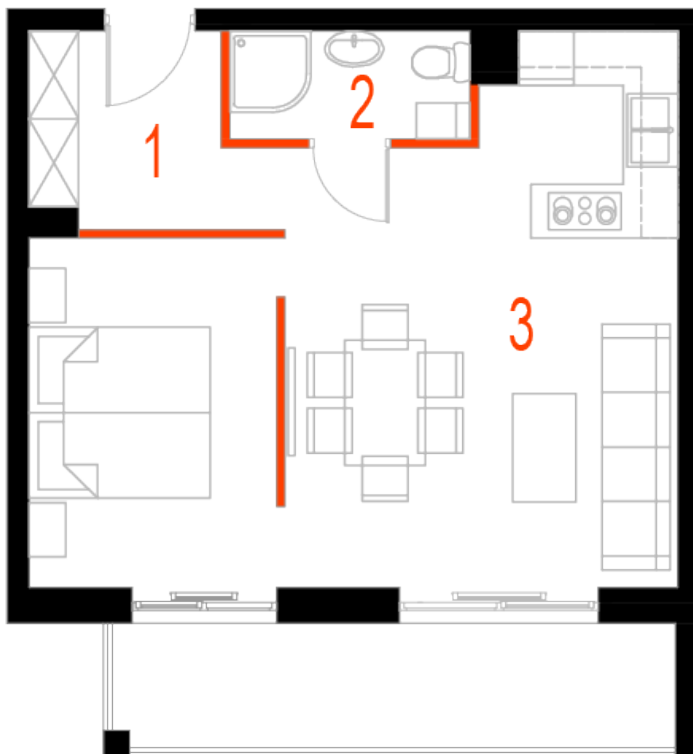


Blok 6, Poziom 4, **Mieszkanie 30**



**ZESTAWIENIE POMIESZCZEŃ**

1	Komunikacja	5,08 m <sup>2</sup>
2	Łazienka	3,20 m <sup>2</sup>
3	Salon z aneksem kuchennym i sypialnym	34,50 m <sup>2</sup>
4	Loggia	9,06 m <sup>2</sup>
-	<b>Powierzchnia użytkowa</b>	<b>42,78 m<sup>2</sup></b>
-		
-	Cena za m <sup>2</sup>	8 750 zł

- **Cena mieszkania**

**374 325 zł**