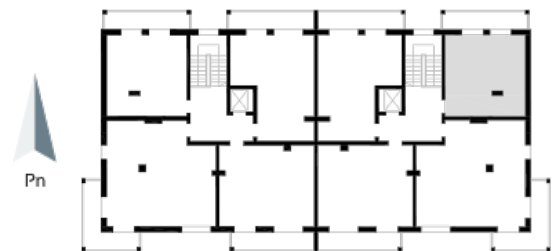
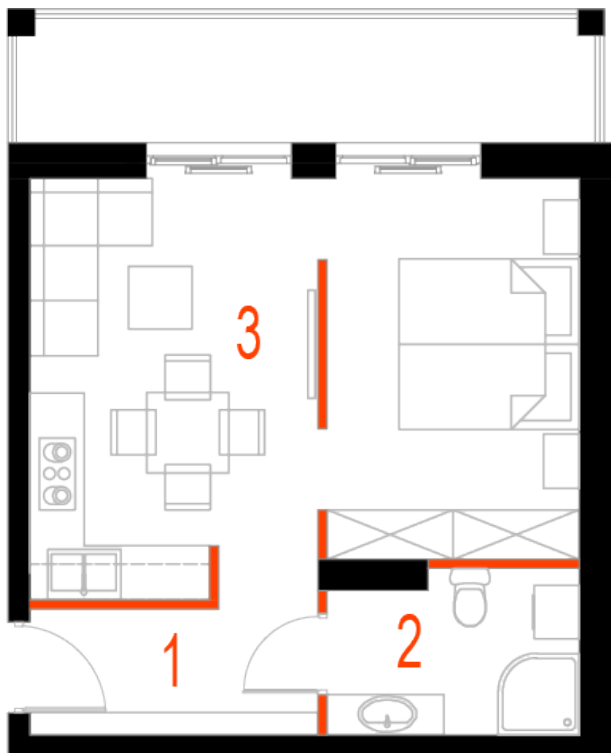


Blok 5, Poziom 4, **Mieszkanie 25**



ZESTAWIENIE POMIESZCZEŃ

1	Komunikacja	5,24 m ²
2	Łazienka	4,86 m ²
3	Salon z aneksem kuchennym i sypialnym	26,20 m ²
4	Loggia	9,36 m ²
-	Powierzchnia użytkowa	36,30 m²
-		
-	Cena za m ²	8 750 zł

- **Cena mieszkania**

317 625 zł