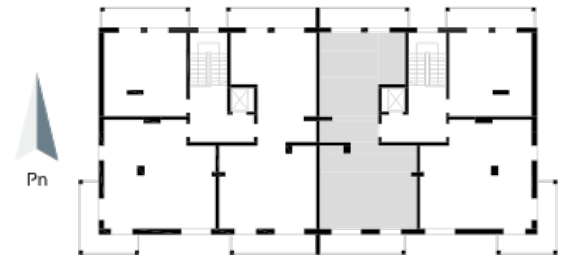


Blok 3, Poziom 5, **Mieszkanie 35**



ZESTAWIENIE POMIESZCZEŃ

| | | |
|---|---------------------------------------|----------------------|
| 1 | Komunikacja | 10,42 m ² |
| 2 | Garderoba | 3,63 m ² |
| 3 | Toaleta | 3,29 m ² |
| 4 | Łazienka | 5,33 m ² |
| 5 | Sypialnia 1 | 11,21 m ² |
| 6 | Sypialnia 2 | 13,72 m ² |
| 7 | Salon z aneksem kuchennym i sypialnym | 36,15 m ² |

| | | |
|---|------------------------------|-------------------|
| 8 | Loggia 1 | 9,06 m2 |
| 9 | Loggia 2 | 9,43 m2 |
| - | Powierzchnia użytkowa | 83,75 m2 |
| - | | |
| - | Cena za m2 | 7 950 zł |
| - | Cena mieszkania | 665 813 zł |