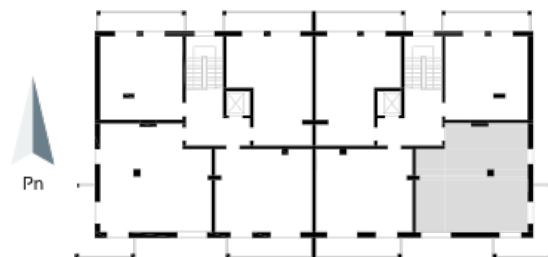


## Blok 3, Poziom 2, Mieszkanie 10



### ZESTAWIENIE POMIESZCZEŃ

1	Komunikacja	10,49 m <sup>2</sup>
2	Toaleta	1,69 m <sup>2</sup>
3	Łazienka	4,34 m <sup>2</sup>
4	Sypialnia	9,86 m <sup>2</sup>
5	Salon z aneksem kuchennym i sypialnym	33,63 m <sup>2</sup>
6	Loggia	11,33 m <sup>2</sup>
-	<b>Powierzchnia użytkowa</b>	<b>60,01 m<sup>2</sup></b>

-

-

Cena za m<sup>2</sup>

7 950 zł

-

**Cena mieszkania**

**477 080 zł**