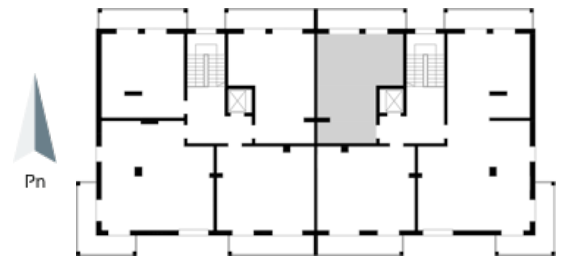
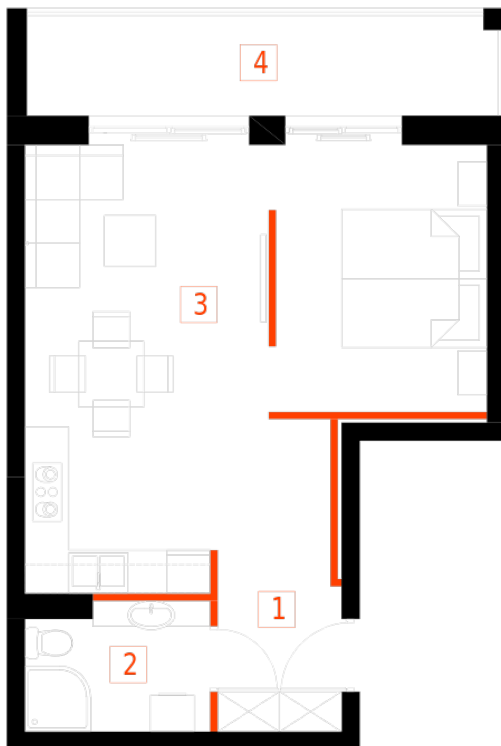


## Blok 2, Poziom 4, **Mieszkanie 24**



### ZESTAWIENIE POMIESZCZEŃ

|   |                                       |                            |
|---|---------------------------------------|----------------------------|
| 1 | Komunikacja                           | 6,97 m <sup>2</sup>        |
| 2 | Łazienka                              | 4,36 m <sup>2</sup>        |
| 3 | Salon z aneksem kuchennym i sypialnym | 29,75 m <sup>2</sup>       |
| 4 | Loggia                                | 9,43 m <sup>2</sup>        |
| - | <b>Powierzchnia użytkowa</b>          | <b>41,08 m<sup>2</sup></b> |
| - |                                       |                            |
| - | Cena za m <sup>2</sup>                | 8 400 zł                   |

- **Cena mieszkania**

**345 072 zł**