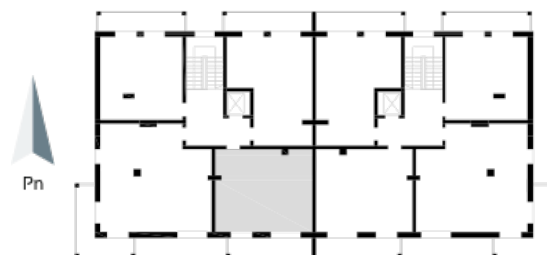


## Blok 1, Poziom 4, **Mieszkanie 30**



### ZESTAWIENIE POMIESZCZEŃ

1	Komunikacja	5,08 m <sup>2</sup>
2	Łazienka	3,20 m <sup>2</sup>
3	Salon z aneksem kuchennym i sypialnym	34,50 m <sup>2</sup>
4	Loggia	9,06 m <sup>2</sup>
-	<b>Powierzchnia użytkowa</b>	<b>42,78 m<sup>2</sup></b>
-		
-	Cena za m <sup>2</sup>	8 800 zł

- **Cena mieszkania**

**376 464 zł**